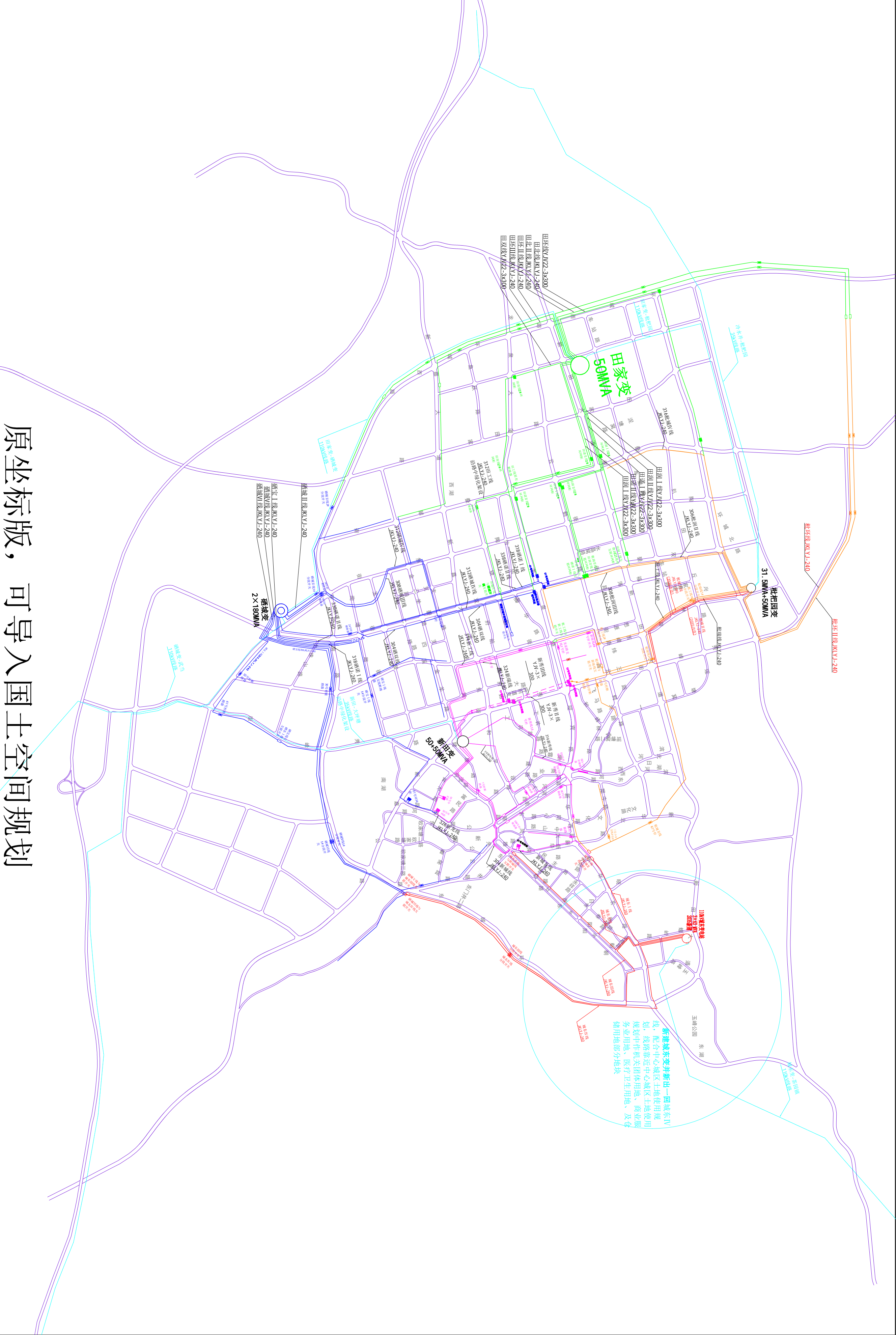


永州市新田县县域目标网架规划

附图5 2035年新田县县城10kV地理接线图



原坐标版，可导入国土空间规划

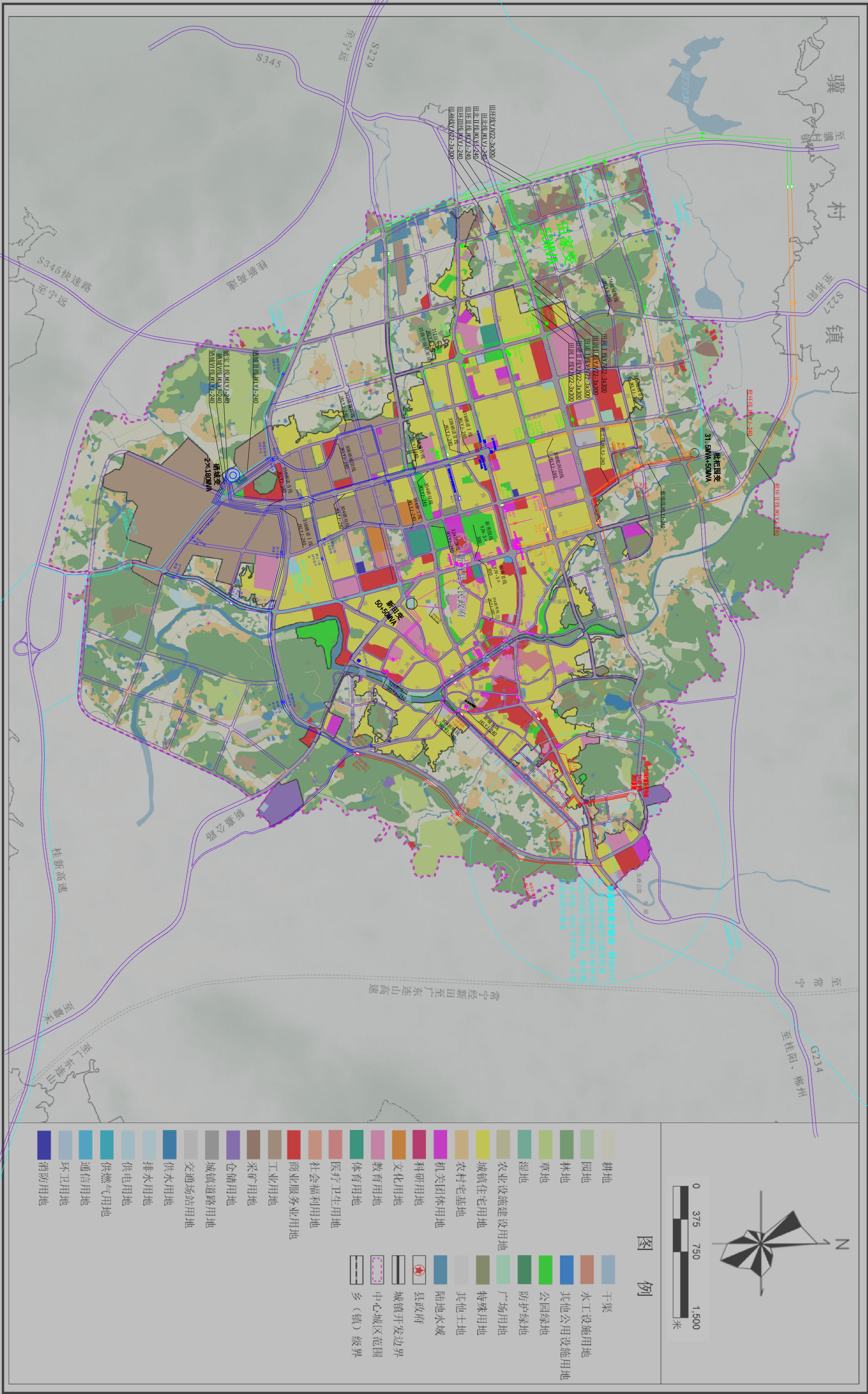
图例

- | | | | |
|--|----------|--|----------|
| | 220kV变电站 | | 220kV变电站 |
| | 110kV变电站 | | 110kV变电站 |
| | 35kV变电站 | | 35kV变电站 |
| | 现状开关站 | | 现状开关站 |
| | 现状环网柜 | | 现状环网柜 |
| | 现状电缆分支箱 | | 现状电缆分支箱 |
| | 现状分段开关 | | 现状分段开关 |
| | 现状联络开关 | | 现状联络开关 |
| | 现状中压架空线路 | | 现状中压架空线路 |
| | 现状中压电缆线路 | | 现状中压电缆线路 |
| | 规划开关站 | | 规划开关站 |
| | 规划环网柜 | | 规划环网柜 |
| | 规划电缆分支箱 | | 规划电缆分支箱 |
| | 规划分段开关 | | 规划分段开关 |
| | 规划联络开关 | | 规划联络开关 |
| | 规划中压架空线路 | | 规划中压架空线路 |
| | 规划中压电缆线路 | | 规划中压电缆线路 |

规划设计：
永州市规划设计院

新田县国土空间总体规划（2021-2035年）

21 中心城区土地使用规划图



附图5 2035年新田县县城10kV地理接线图

新田县人民政府
2023年07月 编制

参照版，以中心城区土地使用规划图为底图

新田县自然资源局
湖南容大信息咨询有限公司
华诚博远工程技术有限公司
制图

图例

- | | | | |
|--|----------|--|----------|
| | 220kV变电站 | | 220kV变电站 |
| | 110kV变电站 | | 110kV变电站 |
| | 35kV变电站 | | 35kV变电站 |
| | 现状开关站 | | 现状开关站 |
| | 现状环网柜 | | 现状环网柜 |
| | 现状电缆分支箱 | | 现状电缆分支箱 |
| | 现状分段开关 | | 现状分段开关 |
| | 现状联络开关 | | 现状联络开关 |
| | 现状中压架空线路 | | 现状中压架空线路 |
| | 现状中压电缆线路 | | 现状中压电缆线路 |
| | 规划开关站 | | 规划开关站 |
| | 规划环网柜 | | 规划环网柜 |
| | 规划电缆分支箱 | | 规划电缆分支箱 |
| | 规划分段开关 | | 规划分段开关 |
| | 规划联络开关 | | 规划联络开关 |
| | 规划中压架空线路 | | 规划中压架空线路 |
| | 规划中压电缆线路 | | 规划中压电缆线路 |

规划设计:

永州市规划设计院